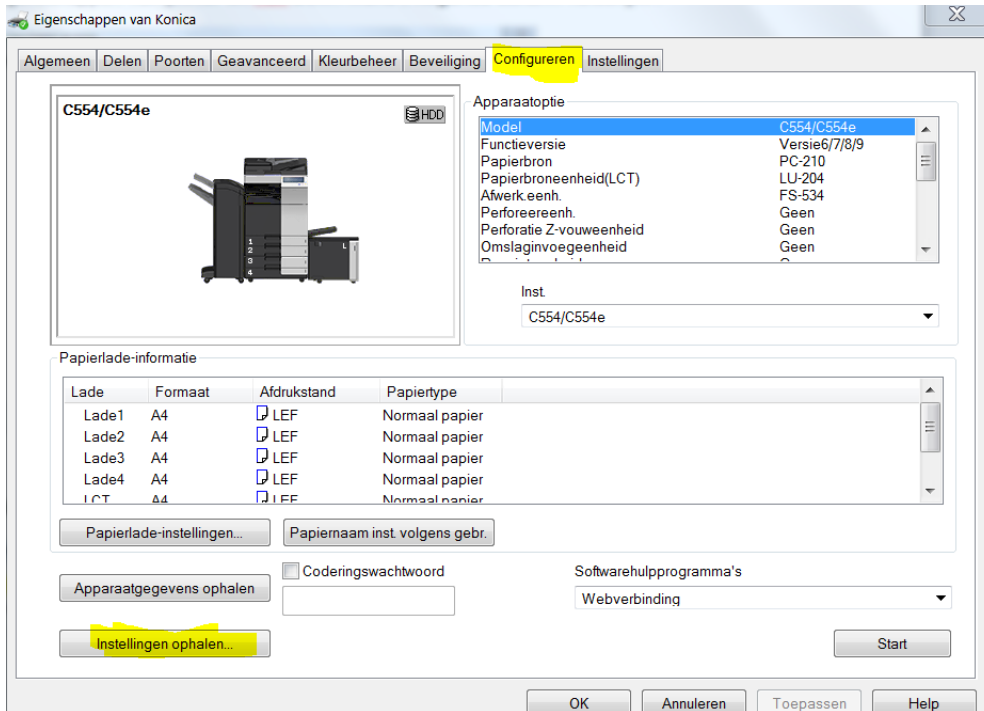
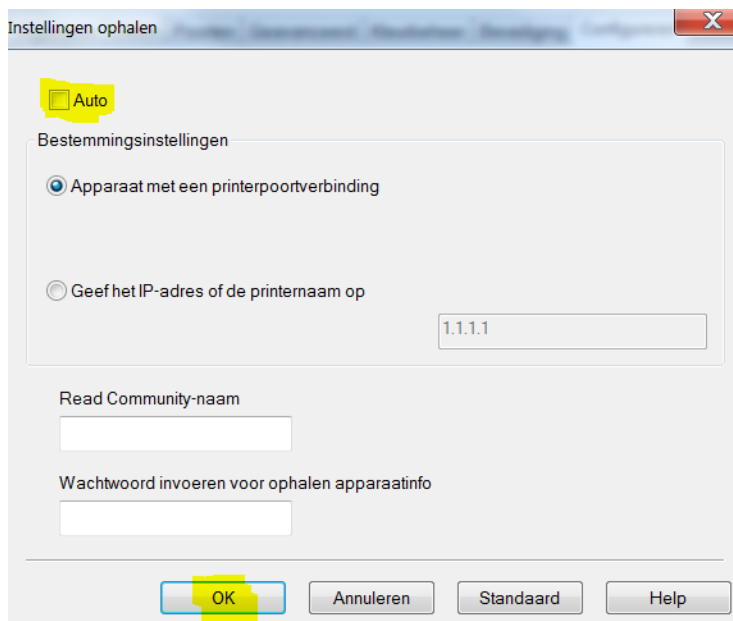


Configureren Konica Printer :

Ga naar Printers en klik met rechtermuis op de Konica Printer en selecteer Eigenschappen van printer uit Roll Down Menu ; volgende scherm verschijnt :

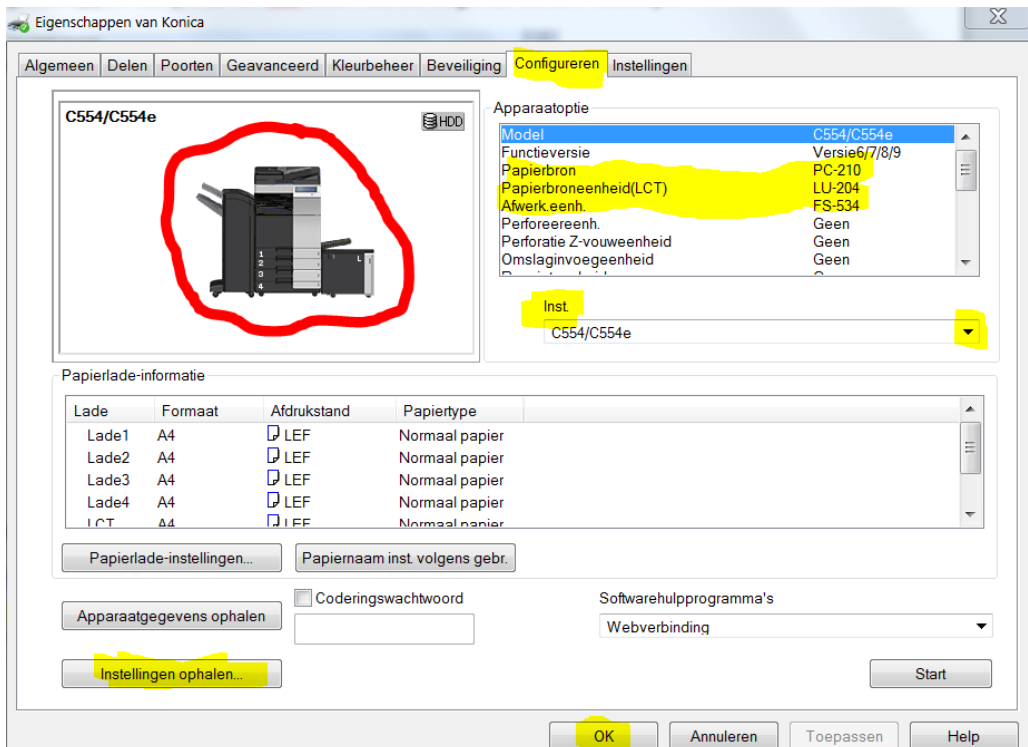


Klik op Instellingen ophalen :



En deselecteer het vinkje bij Auto en klik op OK

Ga vervolgens naar Apparaat opties en configureer de MFP zoals onderstaand :



De Printer driver is nu goed geconfigureerd .

Om voorkeursinstellingen te veranderen ga naar tabblad Algemeen en klik op Voorkeursinstellingen om standaard Zwart wit of enkelzijdig in te stellen.